



PISTECO

APPLICATIONS

Découvrez les plaques Pisteco, idéales pour aménager des accès temporaires, des cheminements piétons, des parkings et des plateformes.

Leur conception robuste et polyvalente les adapte à une variété de configurations pour répondre à vos besoins, sur tous types de sols.

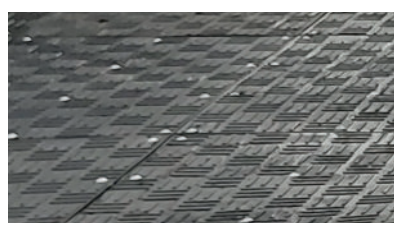
Fabriquées avec des matériaux de haute qualité, elles résistent à des charges allant jusqu'à 80 tonnes/m². Leur surface profilée antidérapante garantit une sécurité optimale dans toutes les conditions. Elles sont également équipées de manilles pour une connexion fiable, facilitant leur installation. Elles peuvent être fixées latéralement pour créer des plateformes supplémentaires, offrant ainsi une adaptabilité maximale.

AVANTAGES CLÉS

- **Polyvalence d'installation** : adaptées à divers types de sols, même les plus meubles.
- **Haute capacité de charge** : conçues pour supporter jusqu'à 80 tonnes/m² grâce à leur robustesse.
- **Connexion sécurisée** : les manilles intégrées assurent une liaison solide entre les plaques.
- **Facilité d'installation** : les manilles se fixent aisément sur les platines de levage.
- **Flexibilité de configuration** : possibilité de fixation latérale pour créer des plates-formes supplémentaires.

CARACTÉRISTIQUES TECHNIQUES

CHARGE MAXIMALE SUPPORTÉE	POIDS	LONGUEUR	LARGEUR	ÉPAISSEUR	COMPOSITION
Jusqu'à 80T en fonction des conditions de sol	350 Kg	3600 mm	2400 mm	35 mm	Polystone ou PVC



IDÉALES POUR :

- Les manifestations;
- Les chantiers de construction;
- Les piétons;
- Tous les types de véhicules.



Route des Bessets, 36200 Celon
 02 54 53 07 32
 contact@groupetsps.com
 www.groupetsps.com

